

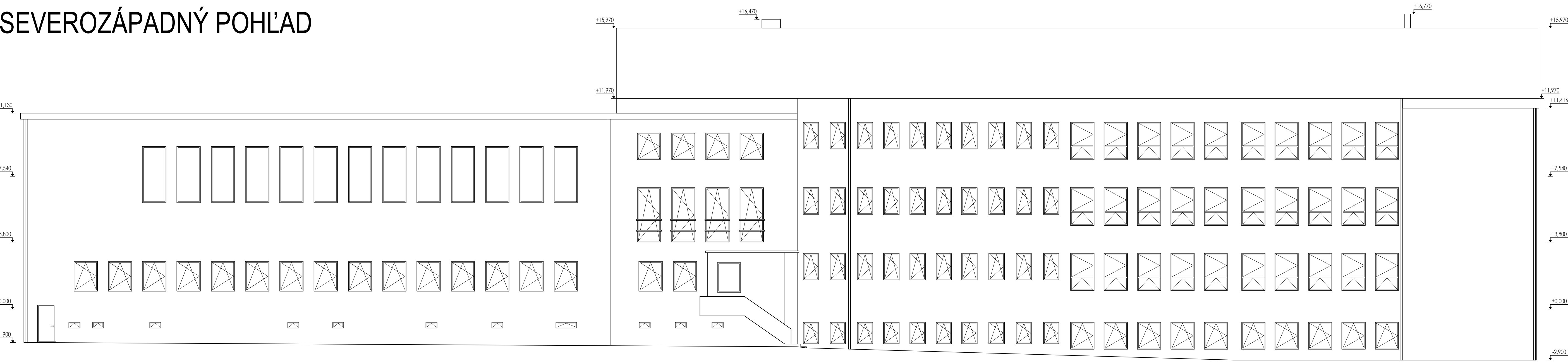
JUHOVÝCHODNÝ POHĽAD



LEGENDA BÚRACÍCH PRÁČ:

- STAVEBNÉ KONŠTRUKCIE NA VYBÚRANIE resp. DEMONTÁŽ
- ① demontáž okien
 - ② demontáž dverí + zárubní
 - ③ demontáž prahov
 - ④ vybúranie otvoru v nenosnej/nosnej stene pre budúce osadenie dverí
 - ⑤ vybúranie nenosnej interierovej steny
 - ⑥ demontáž technického vybavenia a rozvodov elektroinštaláci, vodovodov, kanalizácií, vykurovania
 - ⑦ vybúranie podlahy pre napojenie nových rozvodov technického vybavenia na existujúce prípojky
 - ⑧ vybúranie keramickej diaľby a keramickeho obkladu
 - ⑨ výkop a odstránenie existujúcej diaľby pre vyhotovenie základov v mieste osadenia novej výťahovej šachty po úroveň cca.1500mm od okolitého terénu
 - ⑩ vybúranie exteriérového chodníka
 - ⑪ demontáž odkvapového zvodu

SEVEROZÁPADNÝ POHĽAD



±0.000 = 275,9 m.n.m.

PROJEKT:

DEBARIERIZÁCIA GYMNÁZIA MILANA RÚFUSA V ŽIARI NAD HRONOM

ZÁKAZNÍK:	Gymnázium Milana Rúfusa J.Kollára 2, 965 01 Žiar nad Hronom	Kontroloval :	Ing. Ľuboslav Pavla					
		Vypracoval :	Viktor Doletina					
Miesto :	k.ú. Žiar nad Hronom, C-KN č. 509/1	Format:	10x A4					
		Zákazka :	2301					
		Dokument č.:	2301-DSP-E-SO-0001-ACH-V-013-00					
Stupeň projektu:	DOKUMENTÁCIA PRE STAVEBNÉ POVOLENIE		Mierka :	1:120	Revízia :	00		
Objekt-Súbor:	SO 01 školská budova pre vzdelávanie detí a mládeže		Profesia:	Architektonicko-stavebné riešenie				
Názov :	POHĽADY JV, SZ - BÚRACIE PRÁČE							
Zákazka	Stupeň	Časť	SOP/CP/SPJ	Číslo SOP/CP/SPJ	Profesia	Typ	Číslo	Revízia
2301	DSP	E	SO	0001	ACH	V	013	00